



De kale huur blijft onder de huurtoeslaggrens van € 607,46 (prijspeil 2019), maar wordt per 1 juli 2020 verhoogd. De kale huur van de appartementen met één slaapkamer wordt ongeveer € 510,-.

Alleen woningzoekenden met een maximaal inkomen van € 38.035,- komen in aanmerking. Je inkomen moet je aantonen met een inkomensverklaring van de Belastingdienst 2017 en de jaaropgave(n) van 2018. Bij de uiteindelijke verhuur is het inkomen van 2018 of 2019 bepalend. De woningen worden toegewezen op inschrijfduur.

We starten met het adverteren in week 16, maandag 15 april 2019.

Daarna stapsgewijs iedere twee weken een blok.

Week 16	Blok A	Dukdalf nummers 2 – 4 / 18 – 24 / 40 – 46 / 62 – 68
Week 18	Blok B	Dukdalf nummers 6 – 8 / 26 – 30 / 48 – 52 / 70 – 74
Week 20	Blok C	Dukdalf nummers 10 – 16 / 32 – 38 / 54 – 60 / 76 – 82
Week 22	Blok D	Dukdalf nummers 1 – 7 / 11 – 17 / 33 – 39
Week 24	Blok E en F	Dukdalf nummers 9 / 19 – 23 / 41 – 45
Week 26	Blok G, H, I	Steenhouwersstraat nummers 2 – 6 / 25 – 31 / 47 – 51

De verwachte oplevering: 3e kwartaal 2020.



Dukdalf 70 huurappartementen

Wonen op een unieke locatie op loopafstand van de binnenstad en Waddenzee.

Dat kan in één van de 70 betaalbare appartementen die gebouwd worden op het **Dukdalferrein**.



Waar vroeger verpleeghuis Dukdalf stond komt nu een gevarieerd appartementencomplex met drie en vier bouwlagen. Er zijn twee liften. De 58 appartementen met twee slaapkamers hebben een oppervlakte van gemiddeld 85m², de 12 met één slaapkamer een gemiddelde oppervlakte van 63m² en op de begane grond een berging. De meeste appartementen hebben een balkon of terras.

De appartementen krijgen vloerverwarming (gas), de slaapkamers radiatoren en er wordt elektrisch gekookt. Je mag zelf de kleuren van de keuken en de tegels uit ons assortiment uitzoeken. Extra's voor de keuken, zoals een elektrische kookplaat (via Bruynzeel) of aansluiting voor de vaatwasser kun je eventueel tegen betaling via ons laten plaatsen.

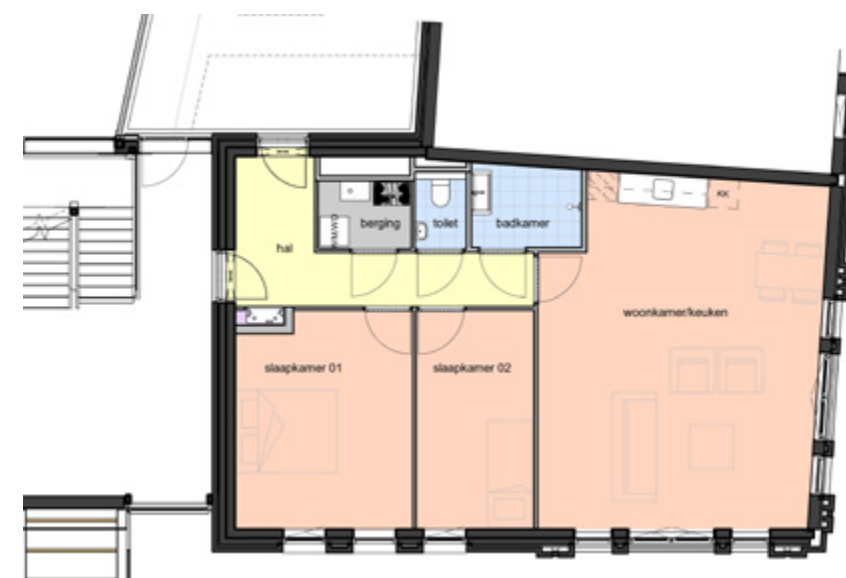
Achter het gebouw komen openbare parkeerplaatsen. Je moet hiervoor een parkeervergunning aanvragen bij de gemeente.



Plattegrond A



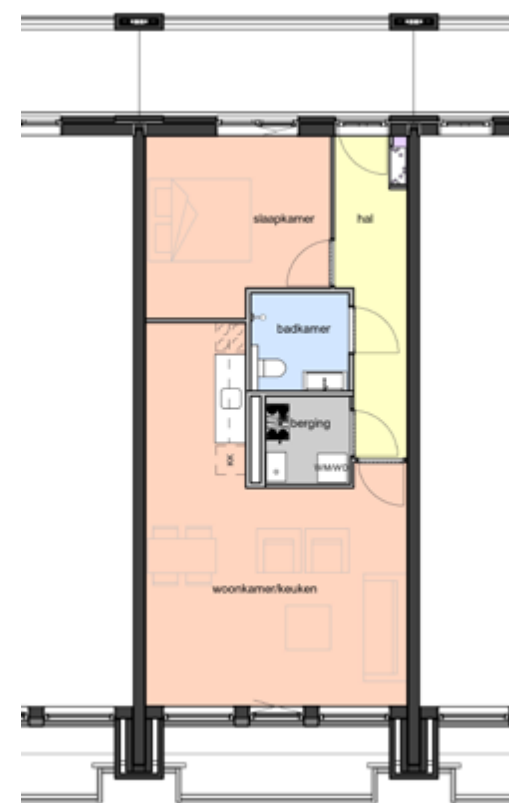
Plattegrond C



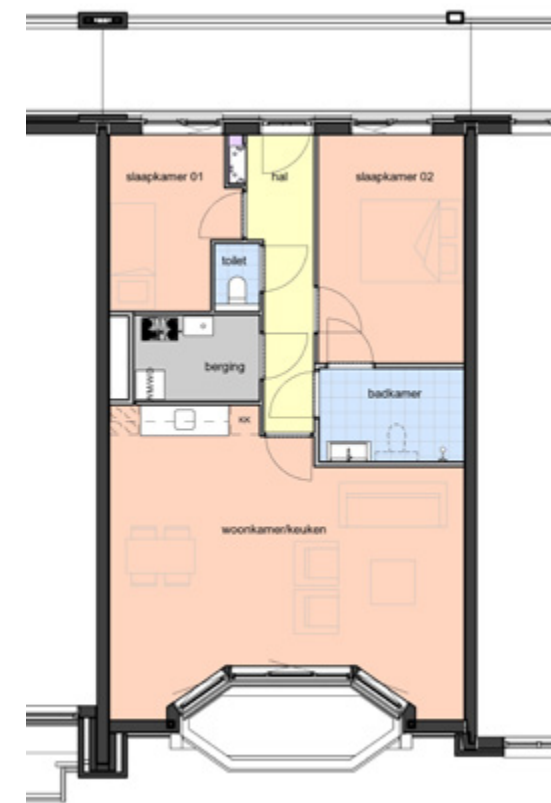
Plattegrond G



Plattegrond I



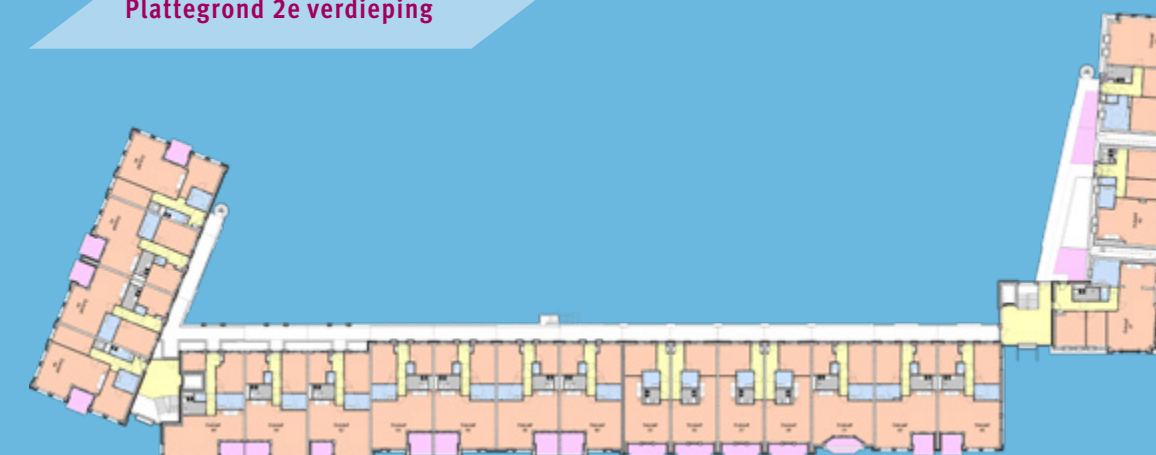
Plattegrond D



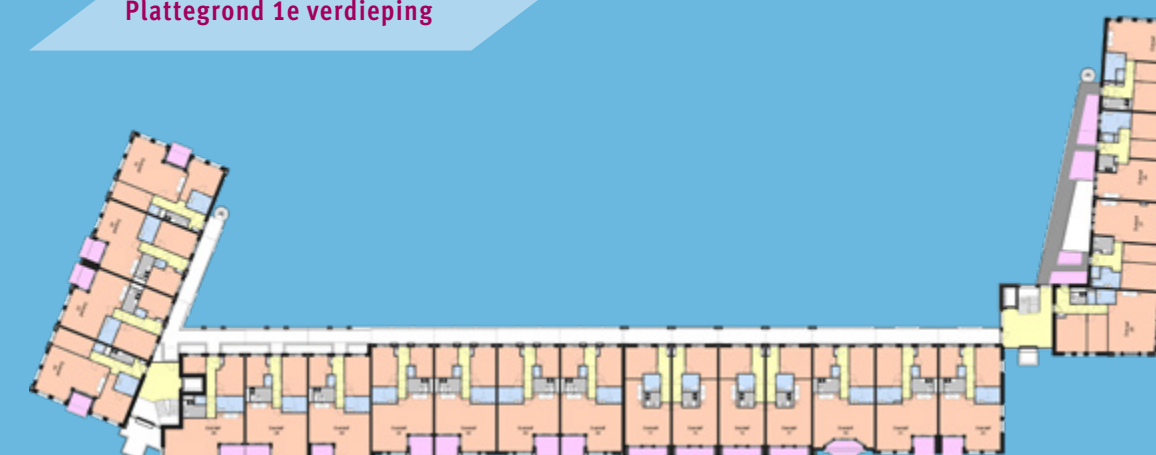
Plattegrond E



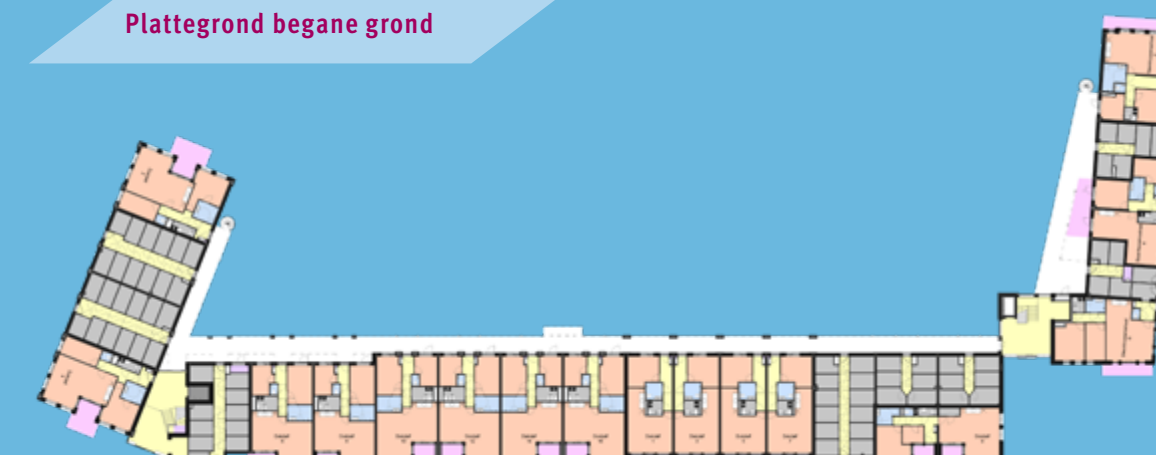
Plattegrond 3e verdieping



Plattegrond 2e verdieping



Plattegrond 1e verdieping



Plattegrond begane grond